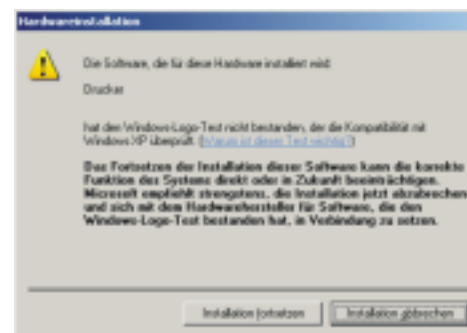
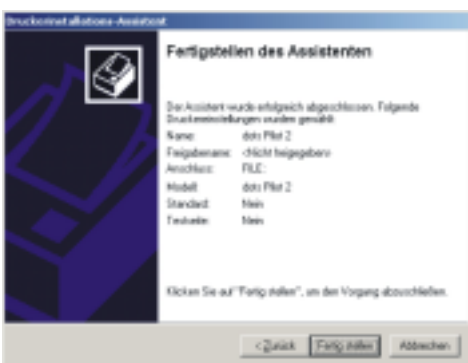
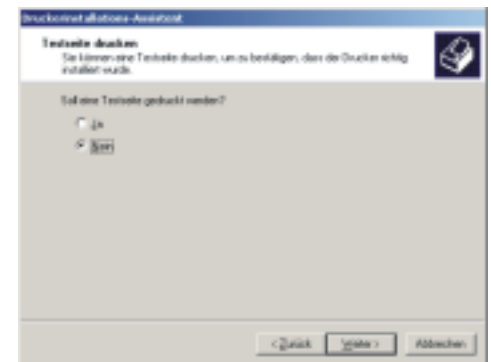
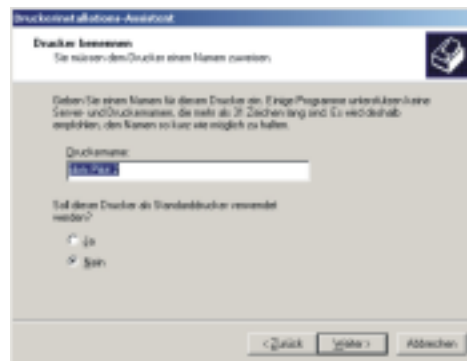
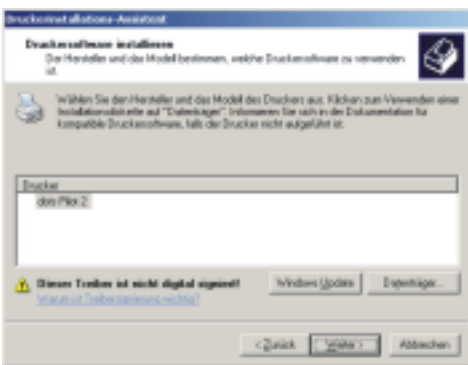
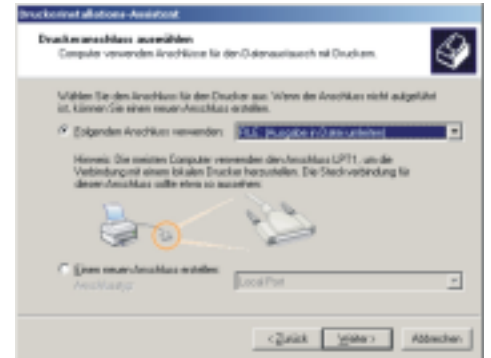
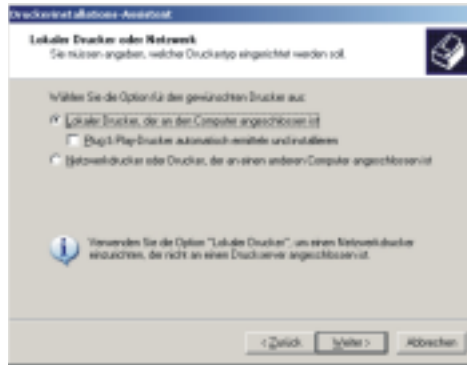
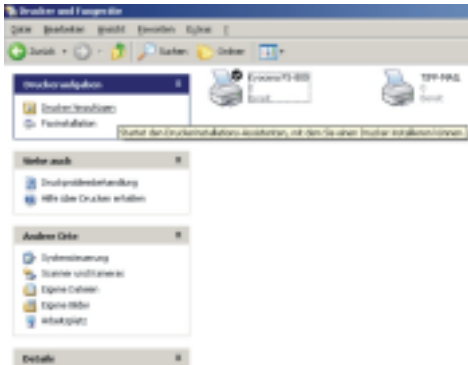


Installationsanleitung Dots-Pilot

Mit Dots-Pilot können Sie - als unser Kunde - Dokumente auf (fast allen) Ihrer eigenen Programme (Windows98, Windows2000, WindowsXP, WindowsNT) wie z.B. Word o.ä. erstellen.

Über die Installation geben alle Bilder Ihnen Hilfestellung. Beachten Sie



Nach der Installation können Sie mit dem konvertieren Ihrer Daten bereits beginnen.

Achten Sie darauf, dass in Ihrem Dokument die Seiteneinstellungen vorgenommen wurden die Ihr Dokument bei der Erstellung hat (DIN A4 oder DIN A3).

Für die engültige Druckausführung über unsere Systeme ist es nur erforderlich von Ihnen Angaben für das gewünschte Endformat DIN A5 (nur Broschüre) / DIN A4 / DIN A3 oder Plakate DIN A2 oder DIN A1 zu bekommen!